

PROVISORIEN ÄSTHETIK NEU DEFINIERT

PREMIOtemp Multi PMMA

der NEUE Standard für gefräste Provisorien

Primotec PREMIOtemp MULTI ist eine mehrschichtige PMMA-Fräsrunde für dentale CAD/CAM Anwendungen.

Das ultraästhetische Material für temporäre Versorgungen besteht aus mindestens fünf Farbverlaufsschichten, die dem Provisorium ein beeindruckend natürliches Aussehen verleihen.



NATÜRLICHES AUSSEHEN OHNE KOMPROMISSE

PREMIOtemp MULTI PMMA Ronden kombinieren auf ideale Weise natürlichste Ästhetik mit hoher Stabilität bei denkbar einfacher Verarbeitung.

Damit ist das Material sowohl für zementierte als auch für verschraubte temporäre Versorgungen bestens geeignet.

Anwendungsgebiete

- Langzeitprovisorien
- temporäre Kurzzeitversorgungen
- provisorische Kronen, Brücken und Veneers
- Prototypen und Mock-Ups für verschraubte Implantatarbeiten
- temporär verschraubte Abutments
- individuell gefräste Interims-Prothesenzähne

**PREMIOtemp
Multi PMMA**



Vorteile

PERFEKTE ÄSTHETIK

Die Oberseite der PREMIOtemp MULTI Fräsrunde ist von Farbe und Transluzenz dem natürlichen Zahnschmelz nachempfunden und wird vom Farbverlauf her nach zervikal hin allmählich dunkler.

- homogene Multicolorschichtung ohne Trennlinien zwischen den Schichten
- mindestens fünf Farbverlaufsschichten (inzisal bis zervikal)
- sehr gute Kombination von Farbe und Transluzenz
- natürliche Fluoreszenz

SEHR GUTE BEARBEITUNGSEIGENSCHAFTEN UND VERTRÄGLICHKEIT

PREMIOtemp Blanks werden aus qualitativ hochwertigem PMMA (Polymethylmetacrylat) hergestellt. Zur Optimierung der Gitterstruktur sind spezielle Vernetzer und anorganische Bestandteile beigefügt. In Verbindung mit einem besonderen Polymerisations-Formpressverfahren werden die optimalen Materialeigenschaften der Blanks erreicht. So bieten PREMIOtemp Ronden überlegene mechanische Eigenschaften bei optimaler Transluzenz.

- sehr gute Fräs- und Poliereigenschaften
- hohe Biegefestigkeit (> 130MPa)
- hoch biokompatibel
- zertifiziert als Medizinprodukt der Klasse 2A nach EG-Richtlinie 93/42/EWG

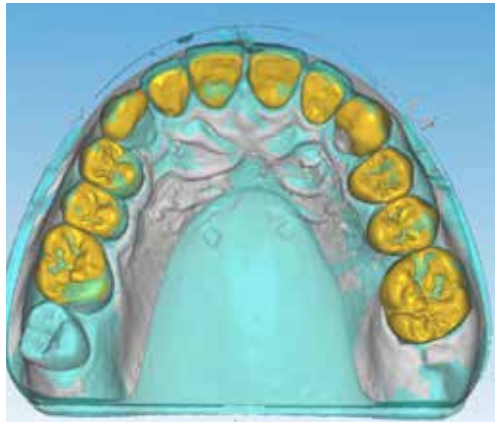
UMFANGREICHES PRODUKTPROGRAMM

- erhältlich in allen VITA-Klassik-Farben von A1 bis D4
- auch als PREMIOtemp MONO (monochromatisch) und CLEAR (transparent) erhältlich
- als Sonderfarben sind aktuell PREMIOtemp MULTI Bleach und PREMIOtemp MONO A0 verfügbar
- verschiedene Ronden-Durchmesser und Höhen (bis 30mm)
- für alle gängigen Fräsmaschinen





**PREMI0temp
Multi PMMA**



DER NEUE STANDARD FÜR GEFRÄSTE PROVISORIEN



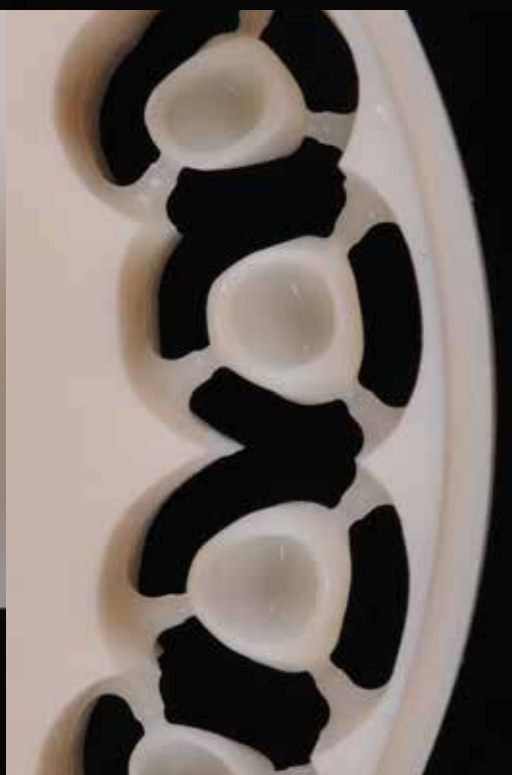
Technik Tipp

Es besteht die Möglichkeit, das Maß der Transluzenz im Inzisalbereich der Restauration individuell einzustellen, indem man beim Nesting in der CAM Software die Position des Provisoriums in der Vertikalen entsprechend anpasst. Je weiter oben aus der Ronde gefräst wird, desto transluzenter ist das Ergebnis.



PREMIOtemp

PREMIOtemp MULTI PMMA
verleiht allen gefrästen, tem-
porären Versorgungungen einen
besonders natürlichen Look



Bestellinformation

PREMIOtemp MULTI – für besonders ästhetische Langzeitprovisorien

- beeindruckende Ästhetik durch mindestens fünf Farbverlaufsschichten
- keine Trennlinien zwischen den Schichten
- natürliche Fluoreszenz

Durchmesser: 98mm mit 2 Stufen oder 95mm (ZZ-Form)
Höhen: 16mm, 20mm, 25mm oder 30mm
Farbe: A1 bis D4, sowie Sonderfarbe BLEACH



PREMIOtemp MONO – ästhetisch gut für einfache temporäre Versorgungen

- sehr gute Kombination von Farbe und Transluzenz
- beste Fräseigenschaften
- hoch biokompatibel

Durchmesser: 98mm mit 2 Stufen oder 95mm (ZZ-Form)
Höhen: 16mm, 20mm, 25mm oder 30mm
Farbe: A1 bis D4, sowie Sonderfarbe A0



PREMIOtemp CLEAR – das Material der Wahl für gefräste Schienen

- spiegelglatte Oberflächen direkt nach dem Fräsen
- glasklar transparent
- Biegefestigkeit > 130MPa

Durchmesser: 98mm mit 2 Stufen oder 95mm (ZZ-Form)
Höhen: 16mm oder 20mm
Farbe: glasklar transparent



Joachim Mosch e.K.
Tannenwaldallee 4
D-61348 Bad Homburg
Tel. +49 (0) 61 72 - 99 77 0 - 0
Fax +49 (0) 61 72 - 99 77 0 - 99

primotec@primogroup.de
www.primogroup.de

Nähere Detail- und Preisinformationen im Web
oder telefonisch bei primotec unter

Telefon **+49(0) 61 72 - 99 770 - 0**



Zahntechnische Arbeiten und
Bildmaterial **by Cristian Petri**