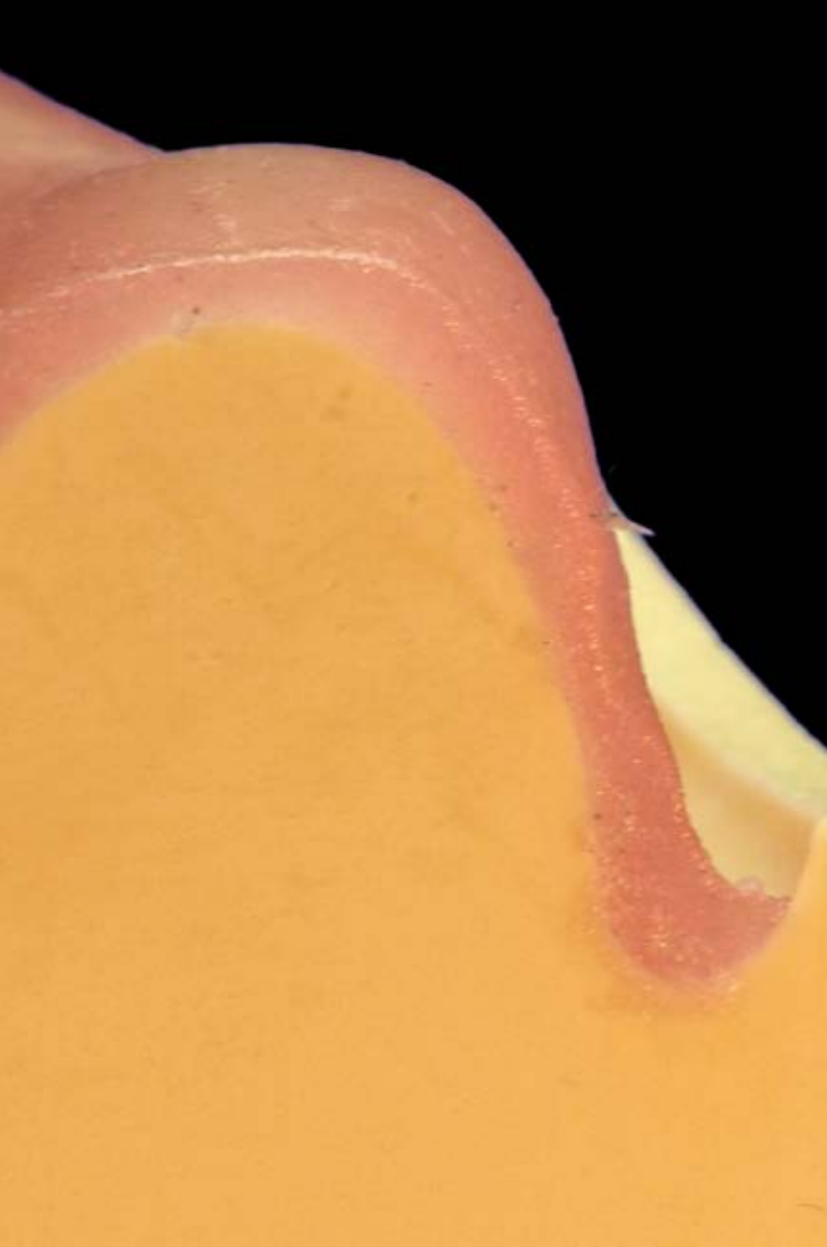


LICHT- HÄRTENDE BASIS PLATTEN

primobase

hochstabile, lichthärtende Basisplatten für die Prothetik

Die neuartige chemische Zusammensetzung der primobase Basisplatten, reduziert wesentlich die, sonst bei diesen Materialien übliche Klebrigkeit. Gleichzeitig konnten die Verarbeitungseigenschaften, wie auch die Passgenauigkeit spürbar verbessert werden.



«Anwendungsgebiete»

Basisplatten für die Bissnahme, Aufstellung und Einprobe von Total- und Teilprothesen

«Vorteile»

- besonders geringe Plattenstärke von nur 1,2 mm. Dadurch müssen die Prothesenzähne selbst bei ungünstigen Platzverhältnissen in der Regel nicht von basal gekürzt werden
- trotz geringer Stärke hohe, mit wesentlich dickeren Löffelplatten vergleichbare Stabilität
- extrem präzise – durch die exakte Passung „saugt“ die Aufstellung bei der Einprobe im Mund des Patienten
- beste Polymerisationseigenschaften – kein zweiter Lichthärtedurchgang ohne Modell erforderlich
- kann in allen gängigen Lichthärtegeräten polymerisiert werden (möglichst KEINE Stroboskopgeräte verwenden)

«Technik Tipps»

Benetzen Sie die Fingerspitzen mit einer kleinen Menge Metatouch IM 200 Finger- und Instrumentenisolierung um die primobase Oberfläche nach dem Adaptieren zu glätten.

Die perfektteste Passung entsteht durch die Verwendung des Metavac Tiefziehverfahrens, denn bei diesem Verfahren wird die primobase Platte während des gesamten Lichthärtevorgangs mit definiertem Druck an das Modell gepresst wird.

- **NUR 1,2 MM**
- **BESTE PASSUNG**
- **HOCH STABIL**
- **EINFACHSTE HANDHABUNG**




Arbeitsablauf



- 1** Isolieren Sie das Modell (vorzugsweise mit Metatouch IM 200)
- 2** Adaptieren Sie die primobase Basis Platte mit den Fingern auf das Funktionsmodell (ggf. im Kieferkambereich durch leichten Druck noch etwas ausdünnen).
- 3** Für eine noch bessere Passung, die primobase Platte auf dem Modell in der Metavac-Einheit tiefziehen. So erzielen Sie maximalen Anpressdruck
- 4** Lichthärten Sie für ca. sechs Minuten. Ein zweiter Polymerisationsgang ohne Modell ist NICHT erforderlich.
- 5** Nach der Lichthärtung, primobase Platte abnehmen, ausarbeiten und fertigstellen.

BESTELLINFORMATION

Bestellnummer	Beschreibung	Preis
TP100 	primobase lichthärtende, 1,2 mm starke Basisplatten für die Prothetik, 50 Stück	€ 69,95

Alle Preisangaben zzgl. MwSt. und Versand

LICHTHÄRTENDE BASIS PLATTEN – NUR 1,2 MM STARK



Joachim Mosch e.K.
Tannenwaldallee 4
D-61348 Bad Homburg / Germany
Tel. +49 (0) 61 72 - 99 77 0 - 0
Fax +49 (0) 61 72 - 99 77 0 - 99

primotec@primogroup.de
www.primogroup.de