

**STABIL
PASSGENAU
VIELSEITIG
EFFIZIENT**

primosplint

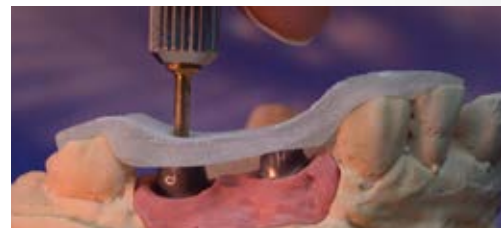
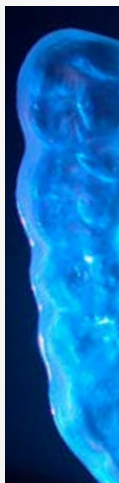
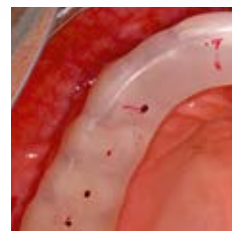
lichthärtendes Aufbissschienenmaterial

lichthärtendes, MMA- und peroxidfreies Composite in Strangform,
speziell entwickelt für funktionstherapeutische
Aufbissschienen und mehr

STABIL PASSGENAU VIELSEITIG EFFIZIENT



lichthärtendes,
MMA- und
peroxidfreies
Composite in
Strangform





primosplint

Anwendungsgebiete

- Funktionstherapeutische Aufbiss-schienen
- Kontrollschienen
- Einsetzschienen
- Übertragungsschienen

Vorteile

- besonders einfach und schnell zu ver-arbeiten
- knetähnliche Konsistenz bei Raumtem-peratur – muss nicht erwärmt werden
- extrem präzise und dimensionsstabil, kein Verzug
- abgestimmte Mechanik schont Zahn-substanz und schützt das Kiefergelenk
- MMA- und peroxidfrei
- voll autoklavierbar – kein Verzug durch Dampfsterilisation
- kann problemlos mit anderen Materia-lien kombiniert werden (PMMA-Kunst-stoff oder Tiefziehfolien)
- Geruchs- und Geschmacksneutral, leicht zu reparieren

Technik Tipps

Wenn man einen neuen Strang primosplint der Verpackung entnimmt, sollte er zuerst für ca. 15 Sekunden leicht gebogen und geknetet werden. Dadurch wird das Material weicher und leichter zu verarbeiten.

Um maximale Transparenz der fertigen Schiene zu erreichen, wird sie zuerst innen wie außen vorsichtig mit 110μ Aluminiumoxid bei 2 bar Druck abgestrahlt. Dann wird auf der Schieneninnenseite eine dünne Schicht primoglaze Glanzlack aufgetragen und jeglicher Überschuss abgeblasen. Außen wird eine dünne Schicht primoglaze in Kreuzgang aufgetragen und lichtgehärtet.

Lichthärtegeräte von primotec (Metalight Classic, Trend, Mini) gewährleisten eine optimale und schonende Aushärtung und sorgen für ein passgenaues Ergebnis ohne Verzug.

Leistungsstarke Stroboskop-Lichthärtegeräte sind für die Polymerisation von primosplint ungeeignet.

Hintergrundinfo

primosplint ist ein thixotroper Werkstoff. Je mehr Energie man in das Material einbringt, umso weicher und knetbarer wird es.

primosplint Schienen sind hochstabil, aber nicht spröde, denn Bruchfestigkeit und E-Modul wurden für die Schienenanwendung optimiert.

Aus primosplint hergestellte Schienen haben eine sehr hohe Passgenauigkeit, d.h. sie sind absolut dimensionsstabil während und nach der Polymerisation. „Schaukler“ oder „Wipper“ werden dadurch verhindert.

Die Mechanik von primosplint wurde sorgfältig auf die Entlastung des Kiefergelenks und Schonung der Zahnhartsubstanz abgetimmt. Mit einer Biegefestigkeit von > 70 MPa sowie einem E-Modul von > 1500 MPa erreichen Schienen aus primosplint die mechanischen Anforderungen, die die moderne Schienentherapie verlangt.



NUR WENIGE SCHRITTE ZUM PERFEKTEN ERGEBNIS



die fertige Schiene

Arbeitsablauf



1
primosplint – lichthärtendes
Composite in Strangform



2
einfaches Adaptieren bei Zim-
mertemperatur (kein Erwärmen
notwendig)



3
Zentrik und Exzentrik festlegen



4
in einem der Metalight Lichthär-
tegeräte Mini, Trend, Classic ...



... oder UV-A Geräten für 10
Minuten lichthärten



5
polymerisierte Schiene vom
Modell abheben



6
keine Schrumpfung, kein "Wack-
ler", einfach auszuarbeiten



7
Okklusion überprüfen, dann
primoglaze auftragen oder
polieren.

BESTELLINFORMATION

primosplint Starter Kit

Artikel-Nr.	Bezeichnung	Preis
PS-KIT	Primosplint PS-Kit1 beinhaltet: PS100, Packung mit 12 primosplint Strängen PS202, primostick, Bonder PS203, primosep, Gips Isolierung PS204 primoglaze, Glanzlack PS205, primoclean Reinigungsflüssigkeit IM200 metatouch, Handisolierung Gebrauchsanleitung	€ 189,00



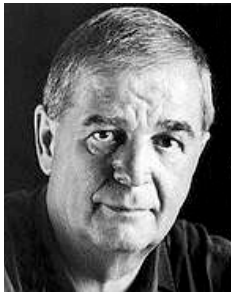
Einzel-Nachkaufkomponenten

Artikel-Nr.	Bezeichnung	Preis
PS100	primosplint CE 0124 lichthärtendes Composite-Material Packung mit 12 Strängen à 8,3g, einzeln verpackt	€ 99,00
PS202	primostick CE lichthärtender Bonder 10ml Flasche	€ 18,30
PS203	primosep Gips-Isolierung 50ml Flasche	€ 14,30
PS204	primoglaze CE lichthärtender Glanzlack 10ml Flasche	€ 19,20
PS205	primoclean Reinigungsflüssigkeit 50ml Flasche	€ 13,50
IM200	metatouch Hand- und Instrumenten Isolierung Dose 43g	€ 30,00

*Alle Preisangaben zzgl. MwSt. und Versand

Veröffentlichungen

- **Aufbisschienen und Allergie wird zum Google Hit**
Jan Baumbach, Nidderau
- **Die perfekte Schiene - aber wie?**
Joachim Mosch, Bad Homburg
- **Easychecker - der Ästhetikschlüssel für die Praxis**
ZÄ Franka Meuter und
ZTM Ralf Barsties, Berlin
...über ein individuell hergestelltes Prüf- und Einsetztool für Veneers, Teil 1 und 2



Dr. Diether Reusch
Privatpraxis für Zahnmedizin,
Westerburg, Deutschland

“Besonders für unsere CMD Patienten, bietet uns primosplint die notwendige Passgenauigkeit um das bestmögliche Behandlungsergebnis sicherzustellen. Um die okklusalen Kontaktpunkte wie auch die Disklusionsfreiräume besonders einfach im Mund überprüfen zu können, präferieren wir das etwas transluzentere Oberflächenfinish der primosplint Schienen.”



Diese und weitere Veröffentlichungen, wie auch die Sicherheitsdatenblätter finden Sie auf www.primogroup.de, oder fordern Sie bei primotec Deutschland unter +49(0) 61 72 - 99 77 00 Ihren kostenlosen Sonderdruck an.

stabil, passgenau, vielseitig, effizient

lichthärtendes, MMA- und peroxidfreies Composite in Strangform für funktionstherapeutische Aufbissschienen und mehr



Produktdesign und Distribution



primotec[®]

Joachim Mosch e.K.
Tannenwaldallee 4
D-61348 Bad Homburg / Germany
Tel. +49 (0) 61 72 - 99 77 0 - 0
Fax +49 (0) 61 72 - 99 77 0 - 99

primotec@primogroup.de
www.primogroup.de

PRT01012022-PS201-DE